

BRUMBERG Leuchten GmbH & Co. KG

Unternehmenspräsentation 2012



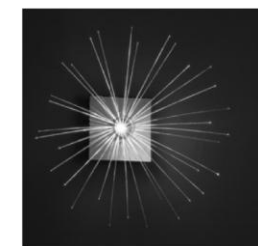
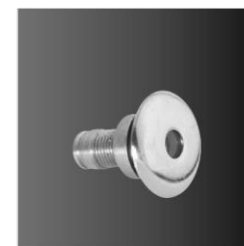
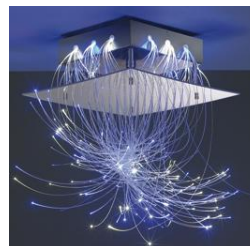
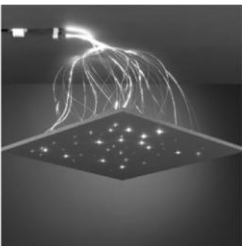
EDITION 2013

Die wohl faszinierendste Art der Beleuchtung.

- UV sowie IR freies Licht
- Bis zu 500 Lichtpunkte mit einem System
- Fertige Einsteiger Systeme
- Dekorative Fertigelemente
- Kundenspezifische System

Einsatzgebiete:
in Decken / Wand / Boden / Möbel

Bereiche wie:
Privater-Wohnungsbau
Schlafzimmer / Bad
Gewerblicher Bereich
Shop / Friseur / Hotel-SPA



Designvielfalt für den Außenbereich.

Materialien

- Aluminium pulverbeschichtet
- Edelstahl bis **V4A**

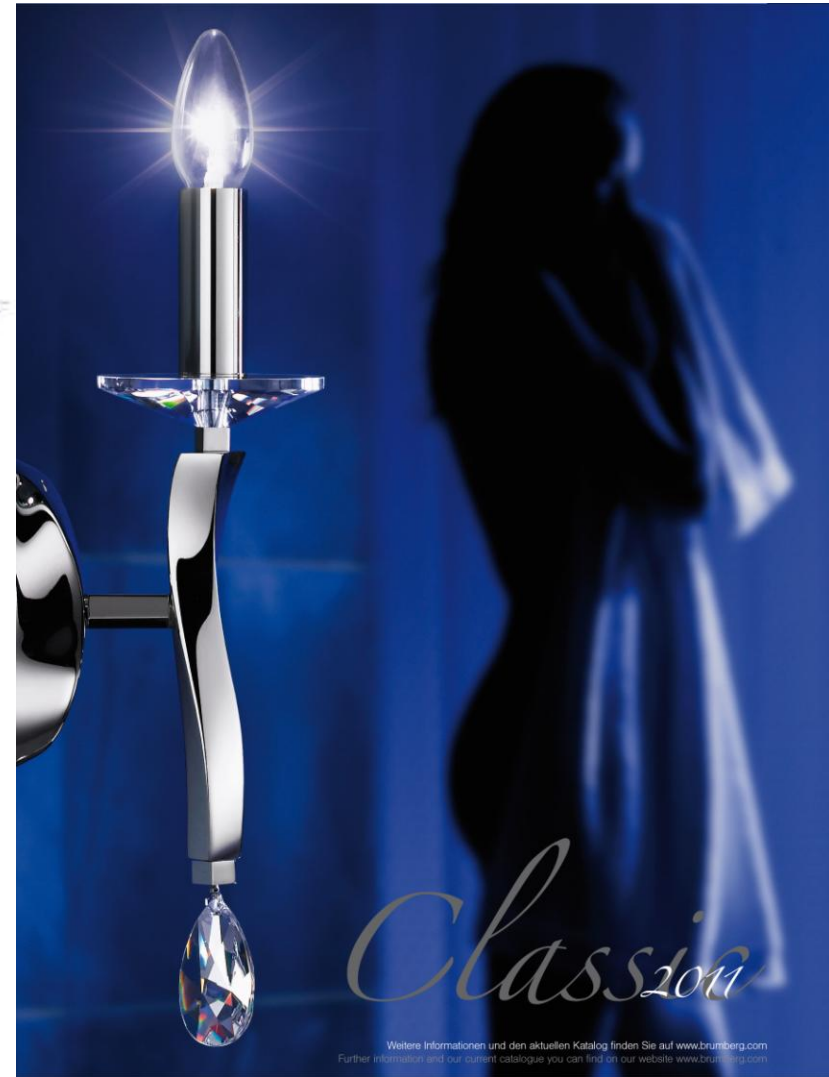
Bestückung

- Niedervolt
- Hochvolt
- LED

- Bodeneinbauleuchten
- Deckeneinbau- aufbauleuchten
- Wandeinbau- aufbauleuchten
- Pollerleuchten

-Schutzart IP20 – IP67







Fischer-Haus /
BRUMBERG-LCC-Süd,
München







